

## **ANEXO P5 CONTROL DE INFRACCIONES AUTOMATIZADAS**



## ANEJO: SISTEMAS DE CONTROL DE PASO DE VEHÍCULOS DE SEMÁFOROS EN FASE ROJA



**CAMARA SEMAFORO ROJO (MULTA)**CÓDIGO DE CONTROL: **544**

DATOS BÁSICOS: LUGAR, DESCRIPCIÓN, OBSERVACIONES

COORDENADAS PARA LA GEORREFERENCIACIÓN

DISTRITO: **MONCLOA-ARAVACA**UTM\_X: **438.688**UTM\_Y: **4.476.843****A-6 ACCESO**Nº: **0**

LATITUD

LONGITUD

**COEXISTENCIA MOTOCICLETAS Y AUTOBUS. ACCESO A PASO INFERIOR. BUS-VAO  
INTERCAMBIADOR MONCLOA****CAMARA SEMAFORO ROJO (MULTA)**CÓDIGO DE CONTROL: **438**

DATOS BÁSICOS: LUGAR, DESCRIPCIÓN, OBSERVACIONES

COORDENADAS PARA LA GEORREFERENCIACIÓN

DISTRITO: **MONCLOA-ARAVACA**UTM\_X: **433.731**UTM\_Y: **4.478.464****ARROYO POZUELO**Nº: **99**

LATITUD

LONGITUD

**ACCESO A POLIDEPORTIVO Y PARQUE. USO DE BICICLETAS POR LOS JOVENES. ALTAS  
VELOCIDADES**

**CAMARA SEMAFORO ROJO (MULTA)**CÓDIGO DE CONTROL: **542**

DATOS BÁSICOS: LUGAR, DESCRIPCIÓN, OBSERVACIONES

COORDENADAS PARA LA GEORREFERENCIACIÓN

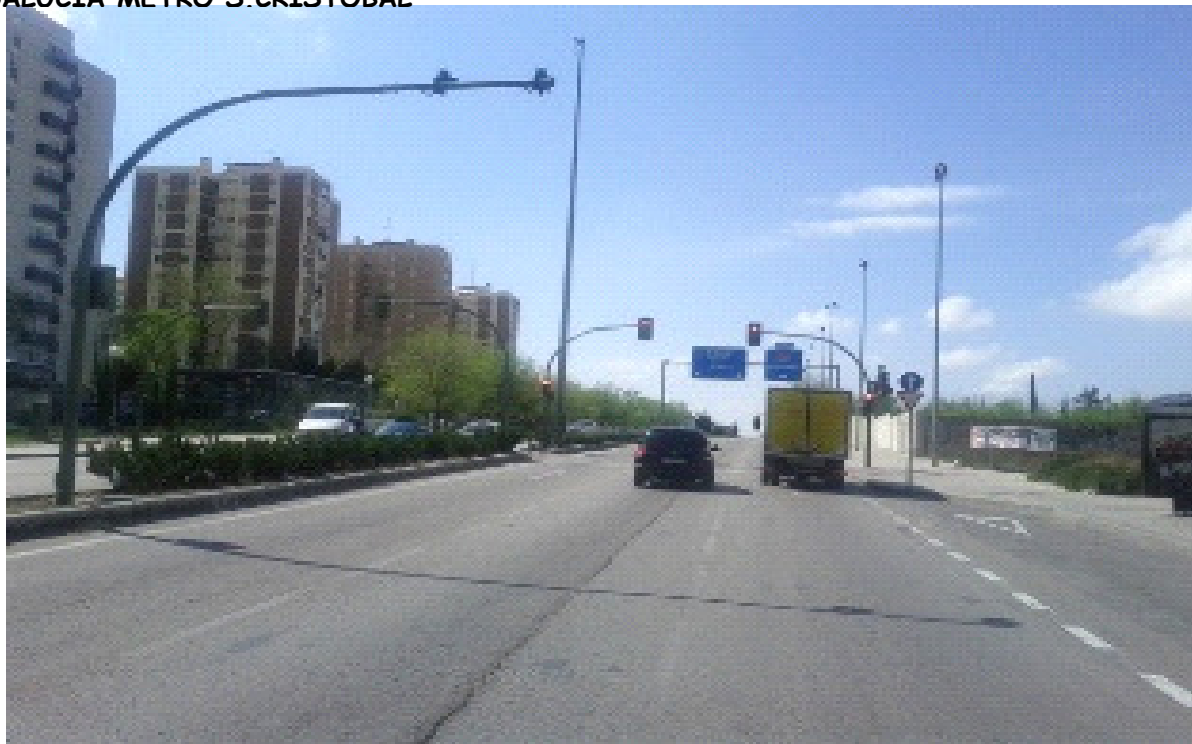
DISTRITO: **VILLAVERDE**UTM\_X: **441.266**UTM\_Y: **4.466.127**

AVDA ANDALUCIA

Nº: **101**

LATITUD

LONGITUD

**PULSADOR DE PEATONES. ELEVADAS VELOCIDADES. VEHICULOS SEMIPESADOS. AV  
ANDALUCIA METRO S.CRISTOBAL****CAMARA SEMAFORO ROJO (MULTA)**CÓDIGO DE CONTROL: **832**

DATOS BÁSICOS: LUGAR, DESCRIPCIÓN, OBSERVACIONES

COORDENADAS PARA LA GEORREFERENCIACIÓN

DISTRITO: **VILLAVERDE**UTM\_X: **441.252**UTM\_Y: **4.467.132**

AVDA ANDALUCIA - ALCOCER

Nº: **0**

LATITUD

LONGITUD

**ACCESO INTERCAMBIADOR - METRO, VELOCIDADES ALTAS,**



**CAMARA SEMAFORO ROJO (MULTA)**CÓDIGO DE CONTROL: **833**

DATOS BÁSICOS: LUGAR, DESCRIPCIÓN, OBSERVACIONES

COORDENADAS PARA LA GEORREFERENCIACIÓN

DISTRITO: **VILLAVERDE**UTM\_X: **441.229**UTM\_Y: **4.468.218**

AVDA ANDALUCIA - UNANIMIDAD

Nº: **0**

LATITUD

LONGITUD

**ACCESO ZONA ESCOLAR, AFORO ELEVADO EPATONES, VELOCIDADES ALTAS****CAMARA SEMAFORO ROJO (MULTA)**CÓDIGO DE CONTROL: **834**

DATOS BÁSICOS: LUGAR, DESCRIPCIÓN, OBSERVACIONES

COORDENADAS PARA LA GEORREFERENCIACIÓN

DISTRITO: **USERA**UTM\_X: **440.780**UTM\_Y: **4.471.188**

AVDA DE CORDOBA

Nº: **1**

LATITUD

LONGITUD

**PLATAFORMA RESERVADA TRANSPORTE PUBLICO**

**CAMARA SEMAFORO ROJO (MULTA)**CÓDIGO DE CONTROL: **436**

DATOS BÁSICOS: LUGAR, DESCRIPCIÓN, OBSERVACIONES

COORDENADAS PARA LA GEORREFERENCIACIÓN

DISTRITO: **LATINA**UTM\_X: **435.622**UTM\_Y: **4.470.879**

AVDA DE LOS POBLADOS

Nº: **45**

LATITUD

LONGITUD

**CARRIL BICI. ACCESO A INTERCAMBIADOR TRANSPORTE. PULSADOR DE PEATONES. AV POBLADOS-EST. ALUCHE F 56****CAMARA SEMAFORO ROJO (MULTA)**CÓDIGO DE CONTROL: **437**

DATOS BÁSICOS: LUGAR, DESCRIPCIÓN, OBSERVACIONES

COORDENADAS PARA LA GEORREFERENCIACIÓN

DISTRITO: **CARABANCHEL**UTM\_X: **437.645**UTM\_Y: **4.469.730**

AVDA DE LOS POBLADOS

Nº: **97**

LATITUD

LONGITUD

**ACCESO A UN PARQUE. ALTAS VELOCIDADES. INDISCIPLINA DE GIRO A LA IZQUIERDA. AUTOBUSES. AV POBLADOS ESQ ABRANTES F 134**

**CAMARA SEMAFORO ROJO (MULTA)**CÓDIGO DE CONTROL: **769**

DATOS BÁSICOS: LUGAR, DESCRIPCIÓN, OBSERVACIONES

COORDENADAS PARA LA GEORREFERENCIACIÓN

DISTRITO: **RETIRO**UTM\_X: **443.000**UTM\_Y: **4.473.345**

AVDA MEDITERRANEO

Nº: **32**

LATITUD

LONGITUD

**ACCESO PASO INFERIOR SALIDA MADRID. MUY ALTAS VELOCIDADES. ACCESO A COLEGIOS****CAMARA SEMAFORO ROJO (MULTA)**CÓDIGO DE CONTROL: **535**

DATOS BÁSICOS: LUGAR, DESCRIPCIÓN, OBSERVACIONES

COORDENADAS PARA LA GEORREFERENCIACIÓN

DISTRITO: **MORATALAZ**UTM\_X: **444.549**UTM\_Y: **4.473.756**

CAMINO DE LOS VINATEROS 47

Nº: **47**

LATITUD

LONGITUD

**ALTAS VELOCIDADES. ACCIDENTES. GRAN INDISCIPLINA. CAMINO DE VINATEROS**



**CAMARA SEMAFORO ROJO (MULTA)**

CÓDIGO DE CONTROL: 109

DATOS BÁSICOS: LUGAR, DESCRIPCIÓN, OBSERVACIONES

COORDENADAS PARA LA GEORREFERENCIACIÓN

DISTRITO: FUENCARRAL

UTM\_X: 440.696

UTM\_Y: 4.482.493

CARDENAL HERRERA ORIA

Nº: 83

LATITUD

LONGITUD

**PULSADOR DE PEATONES. FUERTE INDISCIPLINA. GASOLINERA. CARDENAL HERRERA ORIA 83****CAMARA SEMAFORO ROJO (MULTA)**

CÓDIGO DE CONTROL: 718

DATOS BÁSICOS: LUGAR, DESCRIPCIÓN, OBSERVACIONES

COORDENADAS PARA LA GEORREFERENCIACIÓN

DISTRITO: FUENCARRAL

UTM\_X: 439.628

UTM\_Y: 4.481.858

CARDENAL HERRERA ORIA

Nº: 83

LATITUD

LONGITUD

**CRUCE CON C/ LA MASO**

**CAMARA SEMAFORO ROJO (MULTA)**CÓDIGO DE CONTROL: **539**

DATOS BÁSICOS: LUGAR, DESCRIPCIÓN, OBSERVACIONES

COORDENADAS PARA LA GEORREFERENCIACIÓN

DISTRITO: **CHAMBERÍ**UTM\_X: **439.885**UTM\_Y: **4.477.064****FILIPINAS**Nº: **7**

LATITUD

LONGITUD

**ACCESO COLEGIOS.CENTRO DE ENSEÑANZAS. MUCHOS ESCOLARES. ALTAS VELOCIDADES.  
GRAN INDISCIPLINA VIARIA. AV FILIPINAS 18****CAMARA SEMAFORO ROJO (MULTA)**CÓDIGO DE CONTROL: **722**

DATOS BÁSICOS: LUGAR, DESCRIPCIÓN, OBSERVACIONES

COORDENADAS PARA LA GEORREFERENCIACIÓN

DISTRITO: **HORTALEZA**UTM\_X: **444.205**UTM\_Y: **4.482.676****FRANCISCO PI Y MARGALL**Nº: **0**

LATITUD

LONGITUD

**CRUCE C/ ANA DE AUSTRIA**

**CAMARA SEMAFORO ROJO (MULTA)**

CÓDIGO DE CONTROL: 770

DATOS BÁSICOS: LUGAR, DESCRIPCIÓN, OBSERVACIONES

COORDENADAS PARA LA GEORREFERENCIACIÓN

DISTRITO: SALAMANCA

UTM\_X: 442.850

UTM\_Y: 4.476.492

FRANCISCO SILVELA

Nº: 62

LATITUD

LONGITUD

**MUCHOS PEATONES, ACCESO A PASO INFERIOR, VELOCIDADES EXCESIVAS****CAMARA SEMAFORO ROJO (MULTA)**

CÓDIGO DE CONTROL: 720

DATOS BÁSICOS: LUGAR, DESCRIPCIÓN, OBSERVACIONES

COORDENADAS PARA LA GEORREFERENCIACIÓN

DISTRITO: MORATALAZ

UTM\_X: 446.107

UTM\_Y: 4.472.608

FUENTE CARRANTONA

Nº: 0

LATITUD

LONGITUD

**CRUCE C/ PAVONES. INTERCAMBIADOR**



**CAMARA SEMAFORO ROJO (MULTA)**

CÓDIGO DE CONTROL: 220

DATOS BÁSICOS: LUGAR, DESCRIPCIÓN, OBSERVACIONES

COORDENADAS PARA LA GEORREFERENCIACIÓN

DISTRITO: SAN BLAS-CANILLEJAS

UTM\_X: 447.067

UTM\_Y: 4.474.804

HERMANOS GARCIA NOBLEJAS

Nº: 123

LATITUD

LONGITUD

**CARRIL BICI. DEMANDA PEATONAL. PULSADOR DE PEATONES. PERSONAS MAYORES.**  
**HERMANOS GARCIA NOBLEJAS 123**

**CAMARA SEMAFORO ROJO (MULTA)**

CÓDIGO DE CONTROL: 536

DATOS BÁSICOS: LUGAR, DESCRIPCIÓN, OBSERVACIONES

COORDENADAS PARA LA GEORREFERENCIACIÓN

DISTRITO: BARAJAS

UTM\_X: 449.786

UTM\_Y: 4.479.219

LOGROÑO

Nº: 44

LATITUD

LONGITUD

**ACCESO A PARQUE Y CENTRO CULTURAL. PERSONAS MAYORES. ALTAS VELOCIDADES. AV**  
**LOGROÑO ESQ JOAQUIN IBARR**



**CAMARA SEMAFORO ROJO (MULTA)**CÓDIGO DE CONTROL: **768**

DATOS BÁSICOS: LUGAR, DESCRIPCIÓN, OBSERVACIONES

COORDENADAS PARA LA GEORREFERENCIACIÓN

DISTRITO: **RETIRO**UTM\_X: **442.617**UTM\_Y: **4.474.217**

MENENDEZ PELAYO

Nº: **18**

LATITUD

LONGITUD

**ACCESO HOSPITAL INFANTIL, PARQUES, PARADA BUS Y TAXI****CAMARA SEMAFORO ROJO (MULTA)**CÓDIGO DE CONTROL: **618**

DATOS BÁSICOS: LUGAR, DESCRIPCIÓN, OBSERVACIONES

COORDENADAS PARA LA GEORREFERENCIACIÓN

DISTRITO: **SALAMANCA**UTM\_X: **443.420**UTM\_Y: **4.474.912**

ODONNELL

Nº: **65**

LATITUD

LONGITUD

**ACCESO PEATONAL A PLATAFORMA RESERVADA. COLEGIO**



**CAMARA SEMAFORO ROJO (MULTA)**CÓDIGO DE CONTROL: **545**

DATOS BÁSICOS: LUGAR, DESCRIPCIÓN, OBSERVACIONES

COORDENADAS PARA LA GEORREFERENCIACIÓN

DISTRITO: **TETUAN**UTM\_X: **441.622**UTM\_Y: **4.479.496**

PASEO DE LA CASTELLANA

Nº: **167**

LATITUD

LONGITUD

**ALTA VELOCIDAD DE VEHICULOS. ACCIDENTES GRAVES. PULSADOR DE PEATONES. PO  
CASTELLANA 167****CAMARA SEMAFORO ROJO (MULTA)**CÓDIGO DE CONTROL: **439**

DATOS BÁSICOS: LUGAR, DESCRIPCIÓN, OBSERVACIONES

COORDENADAS PARA LA GEORREFERENCIACIÓN

DISTRITO: **TETUAN**UTM\_X: **441.552**UTM\_Y: **4.478.657**

PASEO DE LA CASTELLANA

Nº: **105**

LATITUD

LONGITUD

**DEMANDA PEATONAL. PULSADOR DE PEATONES. ESTADIO SANTIAGO BERNABEU. PO  
CASTELLANA 105**

**CAMARA SEMAFORO ROJO (MULTA)**CÓDIGO DE CONTROL: **541**

DATOS BÁSICOS: LUGAR, DESCRIPCIÓN, OBSERVACIONES

COORDENADAS PARA LA GEORREFERENCIACIÓN

DISTRITO: **FUENCARRAL**UTM\_X: **439.768**UTM\_Y: **4.481.544****SANTIAGO DE COMPOSTELA**Nº: **72**

LATITUD

LONGITUD

**ACCESO A PARQUE INFANTIL. CENTRO COMERCIAL Y TEATRO. ELEVADÍSIMAS VELOCIDADES.  
GRAN INDISCIPLINA VIARIA. ACCIDENTES. AV ILUSTRACION ESQ BETANZOS**

**CAMARA SEMAFORO ROJO (MULTA)**CÓDIGO DE CONTROL: **746**

DATOS BÁSICOS: LUGAR, DESCRIPCIÓN, OBSERVACIONES

COORDENADAS PARA LA GEORREFERENCIACIÓN

DISTRITO: **FUENCARRAL**UTM\_X: **439.813**UTM\_Y: **4.480.505****SINESIO DELGADO**Nº: **64**

LATITUD

LONGITUD

**CRUCE GLORIETA DE PIEDRAFITA**

**CAMARA SEMAFORO ROJO (MULTA)**CÓDIGO DE CONTROL: **538**

DATOS BÁSICOS: LUGAR, DESCRIPCIÓN, OBSERVACIONES

COORDENADAS PARA LA GEORREFERENCIACIÓN

DISTRITO: **FUENCARRAL**UTM\_X: **439.316**UTM\_Y: **4.483.056**

VENTISQUERO DE LA CONDESA

Nº: **42**

LATITUD

LONGITUD

**RESIDENCIA DE MAYORES Y HOSPITAL. ACCESO A PARQUE. EXISTENCIA DE PARADA TAXIS Y PLAZAS MOVILIDAD REDUCIDA. VENTISQUERO DE LA CONDESA 42****CAMARA SEMAFORO ROJO (MULTA)**CÓDIGO DE CONTROL: **727**

DATOS BÁSICOS: LUGAR, DESCRIPCIÓN, OBSERVACIONES

COORDENADAS PARA LA GEORREFERENCIACIÓN

DISTRITO: **CARABANCHEL**UTM\_X: **437.162**UTM\_Y: **4.468.956**

VIA LUSITANA - AGUACATE

Nº: **0**

LATITUD

LONGITUD

**ZONA DEPORTIVA, ACCESO CEMENTERIO, GENTE MAYOR**